

Specifikace prvků a materiálů – povrchy, osvětlení a mobiliář

Příklady řešení jako ilustrace pro novou podobu náměstí



Příklad řešení povrchů - chodníky (sousední autobusové nádraží, stávající chodníky)

- nové chodníky – žulové kostky 4/6, žulové obrubníky vč. řešení signálních a varovných prvků pro nevidomé (hladký a profilovaný kámen), přechody povrchů





Příklad řešení povrchů (stávající plocha náměstí)

- žulové kostky 10/10 – při rekonstrukci budou využity stávající kostky
- části plochy náměstí budou při shodném materiálu a formátu kostek řešeny různým způsobem kladení
 - o plocha náměstí a plocha komunikace – kladení „do vějířů“
 - o plocha parkovacích stání – kladení "do vějířů"



Dělení jednotlivých funkčních ploch (náměstí, komunikace, parkovací stání) bude řešeno zapuštěným žulovým obrubníkem nebo pruhem dlažby z tmavého kamene (čedič).



Příklad řešení povrchů (sousední autobusové nádraží)

- plocha komunikace ul. Národní a ul. Legií - žulové kostky 10/10



Přejezdové prahy – žulové výškově odstupňované obrubníky – budou řešeny na vjezdu na komunikaci po obvodu náměstí z ulice Národní a ulice Legií



Příklad řešení – mříž u stromu



Příklad řešení – stojan na kola



Příklad řešení – standardní městské lavičky



Příklad řešení – standardní městské lavičky, odpadkový koš



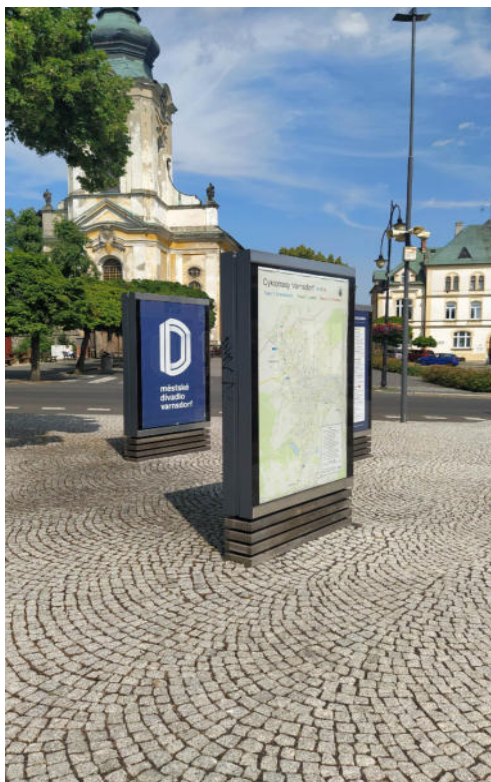
Příklad řešení – standardní městský odpadkový koš

Všechny mobiliář - standardy

- standardně v rámci města je užívána barva RAL 7016 antracitová šedá
- dřevěné prvky z tropického dřeva



Příklad řešení – kruhová lavička kolem Lípy mezi kostelem a farou



Příklad řešení – informační panely



Příklad řešení – veřejné osvětlení – standardní svítidla, nasvětlení přechodů

- takto již realizováno v rámci autobusového nádraží – shodně bude realizováno i v rámci náměstí a navazujících ulic